

EST.  1989

Harbourtown

REAL ESTATE



Kaya Krabè 26 Nikiboko - Den Cheffi

Vraagprijs: **\$ 595.000.- k.k.**

Beschrijving

Vrijstaande nieuwbouwwoning met 3 zeer ruime slaapkamers en 2 badkamers, gelegen op een kavel van 730 m² eigendomsgrond. Deze moderne woning is ideaal voor een gezin of lange termijn verhuur.

Lay-out

Kaya Krabè 26 is traditioneel gebouwd met betonblokken. Het is afgewerkt met hoogwaardige materialen waarbij oog voor detail is. Rondom de woning is sfeervolle buitenverlichting, wat bijdraagt aan de luxe uitstraling.

Aan de straatzijde bevindt zich een ruime porch die tegelijkertijd dient als overdekte entree. Bij binnenkomst valt direct de opvallend royale woonkamer op. Dankzij de lengte van de kamer is er volop plaats voor zowel een comfortabele zithoek als een ruime eethoek en een grote keuken. De woonkamer is voorzien van airconditioning en geniet van veel natuurlijke lichtinval.

De moderne L-vormige keuken heeft een separaat kookeiland en gezellige bar-/zithoek. De keuken sluit naadloos aan op de leefruimte en creëert daarmee een open en ruimtelijk geheel. De keuken is uitgerust met hoogwaardige Europese inbouwapparatuur, waaronder een vaatwasser, inductiekookplaat en inbouwoven. Daarnaast beschikt de keuken over een wijnklimaatkast, ideaal voor liefhebbers van wijn.

Aan de rechterzijde van de woning liggen de drie slaapkamers en twee badkamers. De hoofdslaapkamer aan de voorzijde beschikt over een zeer ruime inloopkast en een en-suite badkamer. De tweede en derde slaapkamer delen een moderne tweede badkamer, centraal tussen beide kamers gelegen. Alle slaapkamers zijn voorzien van airconditioning.

Via de keuken is er toegang tot het terras aan de achterzijde van de woning. Vanuit hier wordt de praktische bijkeuken bereikt, die voldoende ruimte biedt om ook te gebruiken als berging. Naast de woning is er ruime parkeergelegenheid op eigen terrein voor maar liefst twee auto's.





DETAILS VAN DE WONING

Pluspunten:

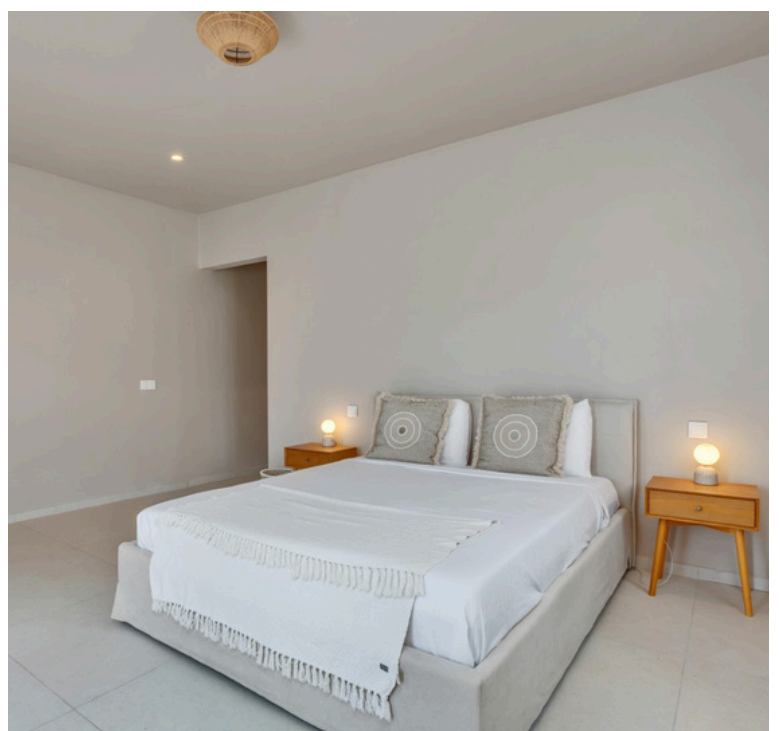
- + Volledige nieuwbouw (2026)
- + Keuken en badkamers van hoge kwaliteit
- + Centraal gelegen op eigendomsgrond
- + Bestaande woonwijk
- + Volop ruimte voor een pooldeck of palapa

Technische details:

- Eigendomsgrond: 730 m2
- Zowel 110 als 220 Volt
- Warmwaterheaters voor de 2 badkamers
- Septic tank
- Tuin moet nog aangelegd worden



Elegante Eiland Woning





Jaarlijkse kosten

Grondbelasting (hoofdverblijf):
0,345% x waarde onroerend goed.

Bij tweede woning = vastgoedbelasting:
0,91% x waarde onroerend goed.

Belastingvrije voet: \$ 70.000,-.

Over de eventuele inkomsten van verhuur wordt geen belasting geheven.

Kosten koper

De kosten van overdracht (sluitingskosten) zijn voor rekening van de koper, tenzij uitdrukkelijk anders vermeld. Deze bestaan uit:

- **5% overdrachtsbelasting**
- **Notariskosten**
- **Registratiekosten kadaster**

Bereken de exacte kosten op onze website:
harbourtownbonaire.com/nl/kopers-kosten/